


The logo for LANMAX, featuring the word "LANMAX" in a bold, red, serif font. A red curved line arches over the letters "A", "N", and "M".

**LANMAX**

The background of the cover features a close-up of a fiber optic cable connector on the left, with a bundle of fiber optic cables extending towards the right. The scene is illuminated with a warm, golden-yellow light on the left and a cooler, greenish light on the right, creating a gradient effect. The overall composition suggests a focus on telecommunications and network infrastructure.

**КАТАЛОГ  
КАБЕЛЬ И ОБОРУДОВАНИЕ СВЯЗИ**

**[www.lanmax.ru](http://www.lanmax.ru)**



Вы держите в руках каталог компании «Астра-Интерком», цель которого познакомить Вас с нашей компанией и дать представление о том, что мы делаем на рынке, что поставляем для своих клиентов и чем можем помочь Вам в Ваших проектах.

Этот каталог включает в себя не всю продукцию, что мы предлагаем, поставляем. Здесь размещена выборка наиболее популярных продуктов и решений. Вы всегда сможете найти подробную информацию о компании, электронный каталог всей поставляемой продукции и прайс-листы на сайте [www.astra-inter.com](http://www.astra-inter.com), который ежедневно обновляется и на котором содержится большой объем информации.

Там же Вы можете получить информацию о спецпредложениях, которые Вам позволят сэкономить при покупке. Если у Вас возникли технические вопросы к менеджерам по продажам, присылайте их по адресу [info@astra-inter.com](mailto:info@astra-inter.com).

Наша компания работает на рынке телекоммуникаций России с 2005 года. Мы всегда подходили и подходим к вопросу поставок оборудования с высокой долей ответственности. Это подтверждают наши многочисленные партнеры, клиенты и, конечно же, огромное количество выполненных нашей командой проектов. В 2010 году мы получили патент на товарный знак **LANMAX**, с которым заняли прочные позиции по поставкам высококачественного кабеля и оборудования связи.

Мы не стоим на месте и большое внимание уделяем подготовке своих сотрудников, вкладываем большие средства в расширение номенклатуры, складских запасов, изучение новых технологий и материалов.

У нас имеются проработанные решения для различных сегментов покупателей, будь это интернет-провайдеры, операторы или интеграторы, строительные компании, торговые фирмы.

Работая с нами, наши клиенты получают лучшие цены на рынке, качественную продукцию, выгодные условия поставок.

Кроме этого, мы подбираем индивидуальные условия работы с клиентом, что позволяет нам предлагать наилучшие условия сотрудничества всем без исключения покупателям.

*Приглашаем к сотрудничеству!  
С Уважением, коллектив ООО «Астра-Интерком»*

# СОДЕРЖАНИЕ

## СОДЕРЖАНИЕ



КАБЕЛЬ LANMAX UTP .....4

КАБЕЛЬ LANMAX FTP .....6

КАБЕЛЬ LANMAX МНОГОПАРНЫЙ .....8



КАБЕЛЬ IT CONNECT..... 10

КАБЕЛЬ EUROLINK..... 11

КАБЕЛЬ LANCABLE..... 12



КАБЕЛЬ ТЕЛЕФОННЫЙ, КОАКСИАЛЬНЫЙ ..... 13

КОМПОНЕНТЫ СКС ..... 14



ИНСТРУМЕНТЫ ДЛЯ ОБЖИМА КОННЕКТОРОВ..... 17

КРЕПЕЖ КАБЕЛЯ ..... 18

ОПТИЧЕСКИЕ КРОССЫ, КОМПЛЕКТУЮЩИЕ ..... 19

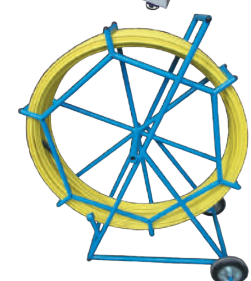


ОПТИЧЕСКИЕ ПАТЧКОРДЫ, ПИГТЕЙЛЫ, АДАПТЕРЫ..... 20

ОПТИЧЕСКИЕ МУФТЫ ..... 21

ШКАФЫ НАСТЕННЫЕ И НАПОЛЬНЫЕ ..... 22

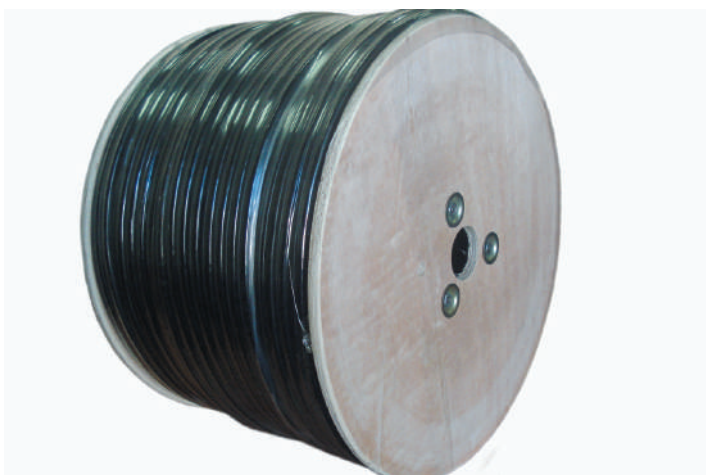
АНТИВАНДАЛЬНЫЕ ЯЩИКИ..... 24



АКСЕССУАРЫ К ШКАФАМ И СТОЙКАМ..... 25

КРОССОВОЕ ОБОРУДОВАНИЕ ..... 27

УСТРОЙСТВА ЗАКЛАДКИ КАБЕЛЯ ..... 32

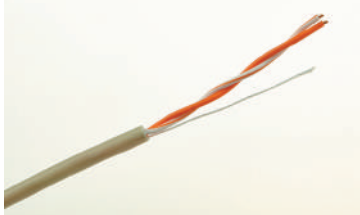


### Кабель информационный витая пара LANMAX

Кабель информационный витая пара LANMAX состоит из изолированных медных однопроволочных токопроводящих жил диаметром  $0,50 \pm 0,02$  мм (UTP кат. 5e);  $0,53 \pm 0,02$  мм (FTP и SFTP кат. 5e);  $0,57 \pm 0,02$  мм (UTP и FTP кат. 6, SSFTP кат. 7), скрученных в группу типа пара. Многожильный кабель состоит из изолированных многопроволочных проводников диаметром  $7 \times 0,16$  мм (UTP и FTP кат. 5e). Изоляция жил выполнена из сплошной полиэтиленовой оболочки (HDLP). Пары имеют цветную идентификацию. Цветовая гамма пар — по стандарту TIA/EIA 568B. Соответствует стандартам UL444/UL1581, ISO/IEC 11801. Количество пар – от 1 до 4. Оболочка кабеля выполняется из поливинилхлоридного пластика (ПВХ), полиэтилена черного цвета, также применяется оболочка из LSZH материала (малодымящая, не содержит галогенов). Под оболочкой предусмотрен разрывной шнур для зачистки оболочки кабеля. Кабель поставляется в коробках и на катушках по 305м.

### Кабель информационный витая пара LANMAX UTP

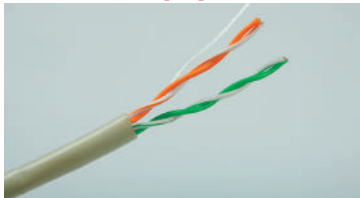
#### Кабель информационный витая пара LANMAX UTP 1-парный кат.5e



##### Арт. 01-011

Вес кабеля с упаковкой — 4,5кг.  
Поставляется в коробках по 305 метров  
Материал проводника - медь, одножильный  
Материал оболочки — PVC

#### Кабель информационный витая пара LANMAX UTP 2-парный кат.5e



##### Арт. 01-021

Вес кабеля с упаковкой — 7кг.  
Поставляется в коробках по 305 метров  
Материал проводника - медь, одножильный  
Материал оболочки — PVC

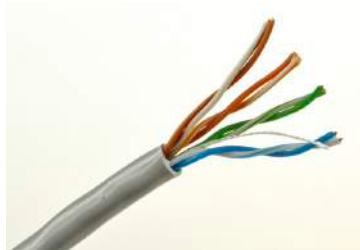
#### Кабель информационный витая пара LANMAX UTP 4-парный кат.5e



##### Арт. 01-041

Вес кабеля с упаковкой — 9,5 кг.  
Поставляется в коробках по 305 метров  
Материал проводника - медь, одножильный  
Материал оболочки — PVC



**Кабель информационный витая пара LANMAX UTP 4-парный кат.5е LSZH****Арт. 01-045**

Вес кабеля с упаковкой — 9,5 кг.

Поставляется в коробках по 305 метров

Материал проводника - медь, одножильный

Материал оболочки — LSZH (малодымящая, не содержит галогенов)

**Кабель информационный витая пара LANMAX UTP 4-парный кат.5е наружный****Арт. 01-042**

Вес кабеля с упаковкой — 9,5 кг.

Поставляется в коробках по 305 метров

Материал проводника - медь, одножильный

Материал оболочки — PE

**Кабель информационный витая пара LANMAX UTP 4-парный кат.5е с тросом****Арт. 01-142**

Вес кабеля с упаковкой — 13кг.

Поставляется на катушках по 305 метров

Материал проводника - медь, одножильный

Материал оболочки — PE + стальная проволока диаметром 1мм

**Кабель информационный витая пара LANMAX UTP 4-парный кат.5е многожильная****Арт. 01-046**

Вес кабеля с упаковкой — 8,5кг.

Поставляется в коробках по 305 метров

Материал проводника - медь, многожильный

Материал оболочки — PVC

**Кабель информационный витая пара LANMAX UTP 4-парный кат.6****Арт. 01-641**

Вес кабеля с упаковкой — 12,5 кг.

Поставляется в коробках по 305 метров

Материал проводника - медь, одножильный

Материал оболочки — PVC

**Кабель информационный витая пара LANMAX UTP 4-парный кат.6 LSZH****Арт. 01-645**

Вес кабеля с упаковкой — 12,5кг.

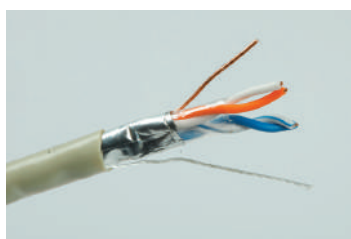
Поставляется в коробках по 305 метров

Материал проводника - медь, одножильный

Материал оболочки — LSZH (малодымящая, не содержит галогенов)



## Кабель информационный витая пара LANMAX FTP



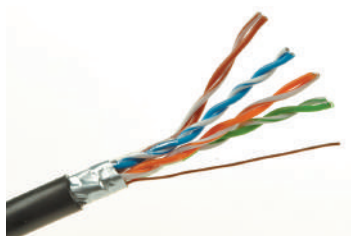
### Кабель информационный витая пара LANMAX FTP 2-парный кат.5е Арт. 01-023

Вес кабеля с упаковкой — 8кг.  
Поставляется в коробках по 305 метров  
Материал проводника - медь, одножильный  
Материал оболочки — PVC



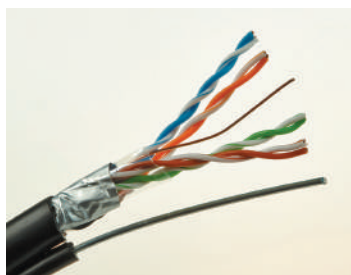
### Кабель информационный витая пара LANMAX FTP 4-парный кат.5е Арт. 01-043

Вес кабеля с упаковкой — 12,5 кг.  
Поставляется в коробках по 305 метров  
Материал проводника - медь, одножильный  
Материал оболочки — PVC



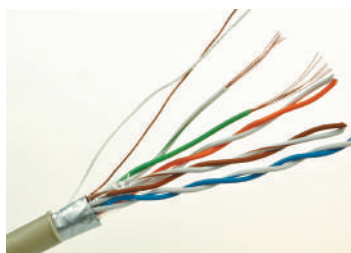
### Кабель информационный витая пара LANMAX FTP 4-парный кат.5е наружный

**Арт. 01-044**  
Вес кабеля с упаковкой — 12,5кг.  
Поставляется в коробках по 305 метров  
Материал проводника - медь, одножильный  
Материал оболочки — PE



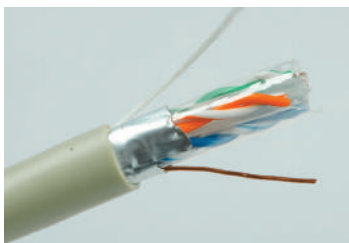
### Кабель информационный витая пара LANMAX FTP 4-парный кат.5е с тросом

**Арт. 01-144**  
Вес кабеля с упаковкой — 14кг.  
Поставляется на катушках по 305 метров  
Материал проводника - медь, одножильный  
Материал оболочки — PE + стальная проволока диаметром 1мм



### Кабель информационный витая пара LANMAX FTP 4-парный кат.5е многожильная

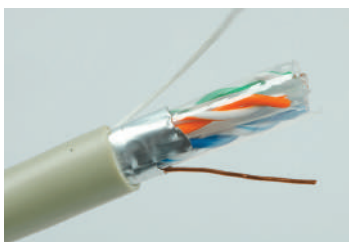
**Арт. 01-047**  
Вес кабеля с упаковкой — 10кг.  
Поставляется в коробках по 305 метров  
Материал проводника - медь, многожильный  
Материал оболочки — PVC



### Кабель информационный витая пара LANMAX FTP 4-парный кат.6

#### Арт. 01-643

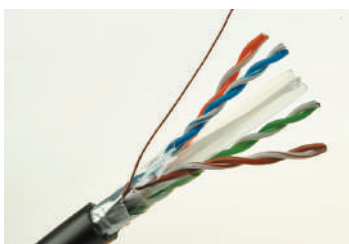
Вес кабеля с упаковкой — 14 кг.  
 Поставляется на катушках по 305 метров  
 Материал проводника - медь, одножильный  
 Материал оболочки —PVC



### Кабель информационный витая пара LANMAX FTP 4-парный кат.6 LSZH

#### Арт. 01-646

Вес кабеля с упаковкой — 14кг.  
 Поставляется на катушках по 305 метров  
 Материал проводника - медь, одножильный  
 Материал оболочки — LSZH (малодымящая, не содержит галогенов)



### Кабель информационный витая пара LANMAX FTP 4-парный кат.6 наружный

#### Арт. 01-644

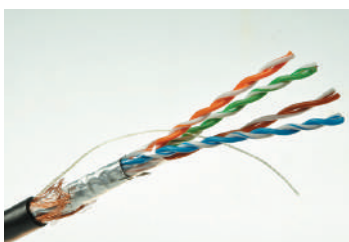
Вес кабеля с упаковкой — 14 кг.  
 Поставляется на катушках по 305 метров  
 Материал проводника - медь, одножильный  
 Материал оболочки —PE



### Кабель информационный витая пара LANMAX SFTP 4-парный кат.5е

#### Арт. 01-243

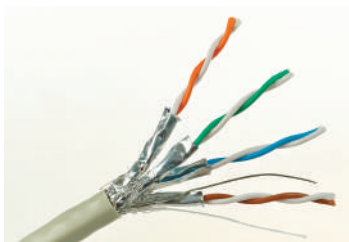
Вес кабеля с упаковкой — 13,5кг.  
 Поставляется в коробках по 305 метров или катушках по 305м  
 Материал проводника - медь, одножильный  
 Материал оболочки — PVC



### Кабель информационный витая пара LANMAX SFTP 4-парный кат.5е наружный

#### Арт. 01-244

Вес кабеля с упаковкой — 13,5кг.  
 Поставляется в коробках по 305 метров или катушках по 305м  
 Материал проводника - медь, одножильный  
 Материал оболочки — PE



### Кабель информационный витая пара LANMAX SSFTP 4-парный кат.7

#### Арт. 01-343

Вес кабеля с упаковкой — 15кг.  
 Поставляется на катушках по 305 метров  
 Материал проводника - медь, одножильный  
 Материал оболочки — PVC

## Кабель информационный витая пара LANMAX многопарный

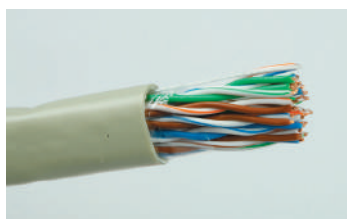
Кабель информационный витая пара LANMAX многопарный состоит из изолированных медных однопроволочных токопроводящих жил диаметром  $0,50\pm 0,02$  мм (UTP кат. 5),  $0,53\pm 0,02$  мм (FTP кат. 5), скрученных в группу типа пара. Изоляция жил выполнена из сплошной полиэтиленовой оболочки (HDLP). Пары имеют цветную идентификацию. Цветовая гамма пар — по стандарту TIA/EIA 568B. Соответствует стандартам UL444/UL1581, ISO/IEC 11801. Количество пар — 10, 16, 25, 50. Оболочка кабеля выполняется из поливинилхлоридного пластика (ПВХ), полиэтилена черного цвета. Многопарный кабель поставляется на катушках по 305м.



### Кабель информационный витая пара LANMAX UTP 10-парный кат.5

#### Арт. 05-101

Вес кабеля с упаковкой — 24 кг.  
Размер катушки 400\*400\*330мм  
Материал оболочки — PVC



### Кабель информационный витая пара LANMAX UTP 16-парный кат.5

#### Арт. 05-161

Вес кабеля с упаковкой — 34 кг.  
Размер катушки 430\*430\*350мм  
Материал оболочки — PVC



### Кабель информационный витая пара LANMAX UTP 25-парный кат.5

#### Арт. 05-251

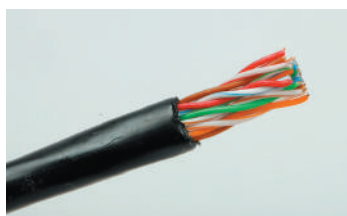
Вес кабеля с упаковкой — 55 кг.  
Размер катушки 460\*460\*380мм  
Материал оболочки — PVC



### Кабель информационный витая пара LANMAX UTP 50-парный кат.5

#### Арт. 05-501

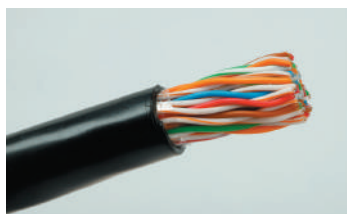
Вес кабеля с упаковкой — 88 кг.  
Размер катушки 690\*690\*480мм  
Материал оболочки — PVC



### Кабель информационный витая пара LANMAX UTP 10-парный кат.5 наружный

#### Арт. 05-102

Вес кабеля с упаковкой — 22 кг.  
Размер катушки 400\*400\*330мм  
Материал оболочки — PE

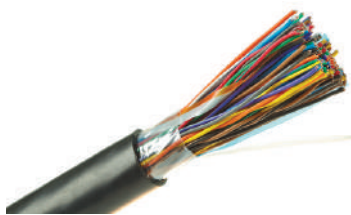


### Кабель информационный витая пара LANMAX UTP 25-парный кат.5 наружный

#### Арт. 05-252

Вес кабеля с упаковкой — 51 кг.  
Размер катушки 460\*460\*380мм  
Материал оболочки — PE

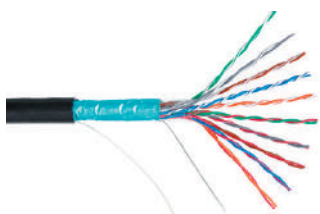




### Кабель информационный витая пара LANMAX UTP 50-парный кат.5 наружный

**Арт. 05-502**

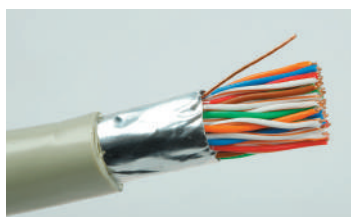
Вес кабеля с упаковкой — 82 кг.  
Размер катушки 690\*690\*480мм  
Материал оболочки — PE



### Кабель информационный витая пара LANMAX FTP 10-парный кат.5

**Арт. 05-103**

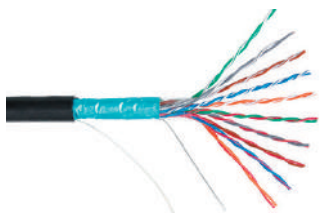
Вес кабеля с упаковкой — 26 кг.  
Размер катушки 430\*430\*350мм  
Материал оболочки — PVC



### Кабель информационный витая пара LANMAX FTP 25-парный кат.5

**Арт. 05-253**

Вес кабеля с упаковкой — 58 кг.  
Размер катушки 510\*510\*400мм  
Материал оболочки — PVC



### Кабель информационный витая пара LANMAX FTP 10-парный кат.5 наружный

**Арт. 05-104**

Вес кабеля с упаковкой — 25 кг.  
Размер катушки 430\*430\*350мм  
Материал оболочки — PE



### Кабель информационный витая пара LANMAX FTP 25-парный кат.5 наружный

**Арт. 05-254**

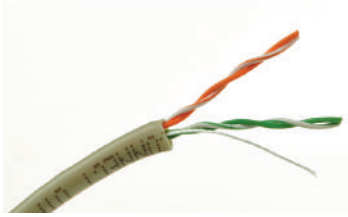
Вес кабеля с упаковкой — 56 кг.  
Размер катушки 510\*510\*400мм  
Материал оболочки — PE



## Кабель информационный витая пара IT CONNECT



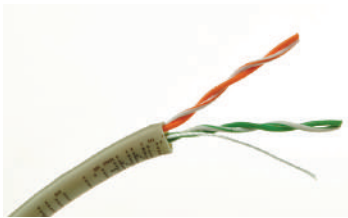
Кабель информационный витая пара IT CONNECT состоит из изолированных медных однопроволочных токопроводящих жил диаметром  $0,48 \pm 0,02$  мм (UTP кат. 5e),  $0,50 \pm 0,02$  мм (FTP кат. 5e), скрученных в группу типа пара. Изоляция жил выполнена из сплошной полиэтиленовой оболочки (HDLP). Пары имеют цветную идентификацию. Цветовая гамма пар — по стандарту TIA/EIA 568B. Количество пар — 2, 4. Оболочка кабеля выполняется из поливинилхлоридного пластика (ПВХ), полиэтилена черного цвета. Под оболочкой предусмотрен разрывной шнур для зачистки оболочки кабеля. Кабель поставляется в коробках по 305 и 500м.



### Кабель информационный витая пара IT CONNECT UTP 2-парный кат.5e

#### Арт. 02-021

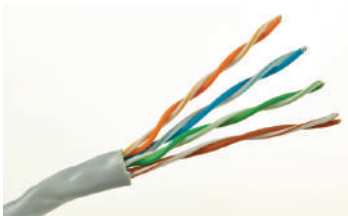
Вес кабеля с упаковкой — 6,5кг.  
Поставляется в коробках по 305 метров  
Материал проводника - медь, одножильный  
Материал оболочки — PVC



### Кабель информационный витая пара IT CONNECT UTP 2-парный кат.5e

#### Арт. 02-025

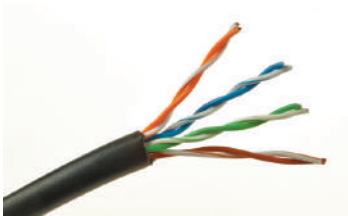
Вес кабеля с упаковкой — 10,5кг.  
Поставляется в коробках по 500 метров  
Материал проводника - медь, одножильный  
Материал оболочки — PVC



### Кабель информационный витая пара IT CONNECT UTP 4-парный кат.5e

#### Арт. 02-041

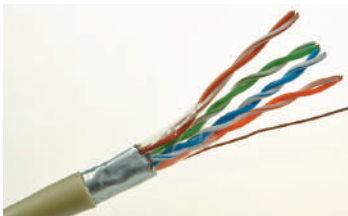
Вес кабеля с упаковкой — 9 кг.  
Поставляется в коробках по 305 метров  
Материал проводника - медь, одножильный  
Материал оболочки — PVC



### Кабель информационный витая пара IT CONNECT UTP 4-парный кат.5e наружный

#### Арт. 02-042

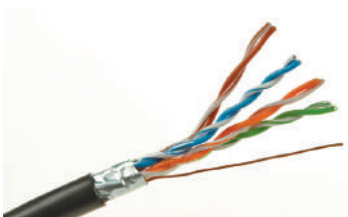
Вес кабеля с упаковкой — 9 кг.  
Поставляется в коробках по 305 метров  
Материал проводника - медь, одножильный  
Материал оболочки — PE



### Кабель информационный витая пара IT CONNECT FTP 4-парный кат.5e

#### Арт. 02-043

Вес кабеля с упаковкой — 12кг.  
Поставляется в коробках по 305 метров  
Материал проводника - медь, одножильный  
Материал оболочки — PVC



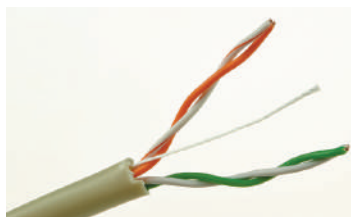
### Кабель информационный витая пара IT CONNECT FTP 4-парный кат.5e наружный

#### Арт. 02-044

Вес кабеля с упаковкой — 12кг.  
Поставляется в коробках по 305 метров  
Материал проводника - медь, одножильный  
Материал оболочки — PE

## Кабель информационный витая пара EUROLINK

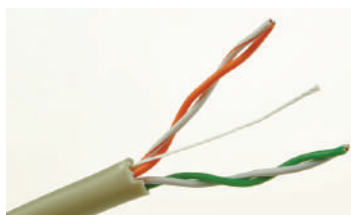
Кабель информационный витая пара EUROLINK состоит из изолированных однопроволочных токопроводящих жил диаметром  $0,53 \pm 0,02$  мм (UTP кат. 5e),  $0,53 \pm 0,02$  мм (FTP кат. 5e), скрученных в группу типа пара. Материал жилы — CCA (copper clad aluminium) Изоляция жил выполнена из сплошной полиэтиленовой оболочки (HDLP). Пары имеют цветную идентификацию. Цветовая гамма пар — по стандарту TIA/EIA 568B. Количество пар — 2, 4. Оболочка кабеля выполняется из поливинилхлоридного пластика (ПВХ), полиэтилена черного цвета. Под оболочкой предусмотрен разрывной шнур для зачистки оболочки кабеля. Кабель поставляется в коробках по 305 и 500м.



### Кабель информационный витая пара EUROLINK UTP 2-парный кат.5e

#### Арт. 04-020

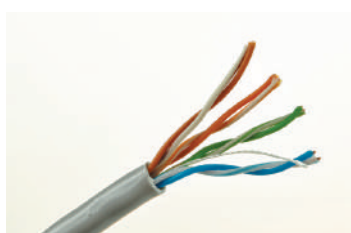
Вес кабеля с упаковкой — 5,5кг.  
Поставляется в коробках по 305 метров  
Материал проводника - CCA, одножильный  
Материал оболочки — PVC



### Кабель информационный витая пара EUROLINK UTP 2-парный кат.5e

#### Арт. 04-025

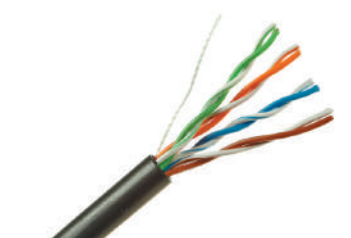
Вес кабеля с упаковкой — 7,5кг.  
Поставляется в коробках по 500 метров  
Материал проводника - CCA, одножильный  
Материал оболочки — PVC



### Кабель информационный витая пара EUROLINK UTP 4-парный кат.5e

#### Арт. 04-040

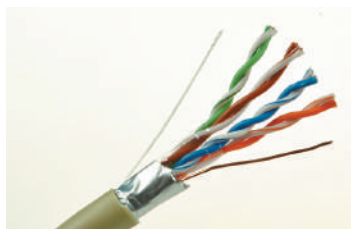
Вес кабеля с упаковкой — 8,5 кг.  
Поставляется в коробках по 305 метров  
Материал проводника - CCA, одножильный  
Материал оболочки — PVC



### Кабель информационный витая пара EUROLINK UTP 4-парный кат.5e наружный

#### Арт. 04-042

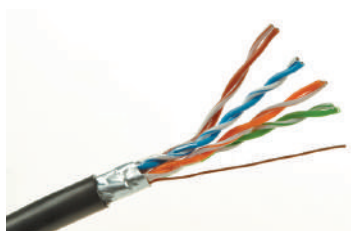
Вес кабеля с упаковкой — 8,5 кг.  
Поставляется в коробках по 305 метров  
Материал проводника - CCA, одножильный  
Материал оболочки — PE



### Кабель информационный витая пара EUROLINK FTP 4-парный кат.5e

#### Арт. 04-043

Вес кабеля с упаковкой — 11,5кг.  
Поставляется в коробках по 305 метров  
Материал проводника - CCA, одножильный  
Материал оболочки — PVC



### Кабель информационный витая пара EUROLINK FTP 4-парный кат.5e наружный

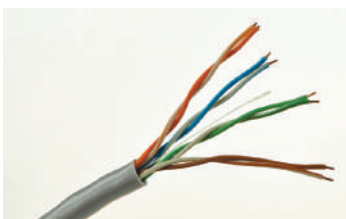
#### Арт. 04-044

Вес кабеля с упаковкой — 11,5кг.  
Поставляется в коробках по 305 метров  
Материал проводника - CCA, одножильный  
Материал оболочки — PE



### Кабель информационный витая пара LANCABLE

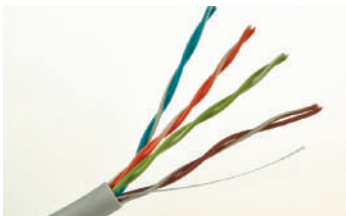
Кабель информационный витая пара LANCABLE состоит из изолированных однопроволочных токопроводящих жил, скрученных в группу типа пара. Материал жилы — медь или CCA (copper clad aluminium) Изоляция жил выполнена из сплошной полиэтиленовой оболочки (HDLP). Пары имеют цветную идентификацию. Цветовая гамма пар — по стандарту TIA/EIA 568B. Количество пар – 2, 4. Оболочка кабеля выполняется из поливинилхлоридного пластика (ПВХ). Под оболочкой предусмотрен разрывной шнур для зачистки оболочки кабеля. Кабель поставляется в коробках по 305м.



#### Кабель информационный витая пара LANCABLE UTP 4-парный кат.5e

**Арт. 03-041**

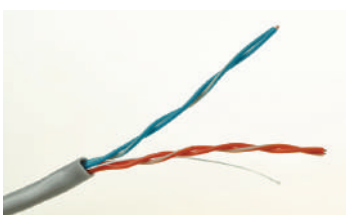
Вес кабеля с упаковкой — 8,5 кг.  
Поставляется в коробках по 305 метров  
Материал проводника - медь, одножильный  
Материал оболочки — PVC



#### Кабель информационный витая пара LANCABLE UTP 4-парный кат.5e

**Арт. 03-040**

Вес кабеля с упаковкой — 8 кг.  
Поставляется в коробках по 305 метров  
Материал проводника - CCA, одножильный  
Материал оболочки — PVC

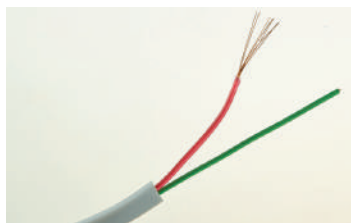


#### Кабель информационный витая пара LANCABLE UTP 2-парный кат.5e

**Арт. 03-020**

Вес кабеля с упаковкой — 5 кг.  
Поставляется в коробках по 305 метров  
Материал проводника - CCA, одножильный  
Материал оболочки — PVC



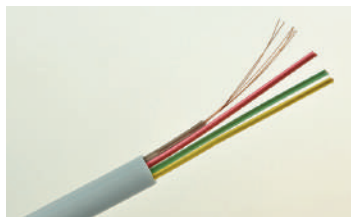
**Кабель телефонный, коаксиальный****Кабель телефонный 2 жилы****Арт. 06-002**

Вес кабеля — 1,3 кг.

Поставляется в катушках по 100м

Материал проводника - ССА, многожильный

Материал оболочки — PVC

**Кабель телефонный 4 жилы****Арт. 06-004**

Вес кабеля — 1,6 кг.

Поставляется в катушках по 100м

Материал проводника - ССА, многожильный

Материал оболочки — PVC

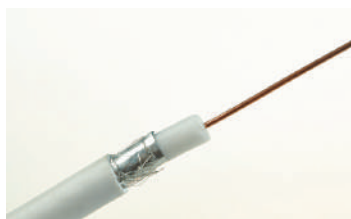
**Провод кроссировочный 2 жилы**

Вес кабеля — 3,7 кг.

Поставляется в катушках по 1000м

Материал проводника - медь, одножильный

Материал оболочки — PE

**Кабель коаксиальный RG-6 75OM****Арт. 07-003**

Вес кабеля — 3 кг.

Поставляется в катушках по 100м

Плотность оплетки — 32%

Материал оболочки — PVC

**Кабель коаксиальный RG-6 75OM****Арт. 07-004**

Вес кабеля — 3 кг.

Поставляется в катушках по 100м

Плотность оплетки — 48%

Материал оболочки — PVC

**Кабель коаксиальный SAT 703B 75OM****Арт. 07-005**

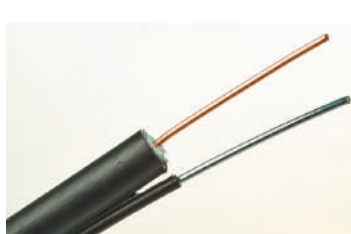
Вес кабеля — 4кг.

Материал проводника - медь, оплетка медь, экран - фольга

Поставляется в катушках по 100м

Плотность оплетки — 75%

Материал оболочки — PVC

**Кабель коаксиальный RG-11 75OM наружный с тросом****Арт. 07-007**

Вес кабеля — 37 кг.

Поставляется в катушках по 305м

Внешний диаметр — 11мм

Материал оболочки — PE + стальная проволока диаметром 2мм

**Кабель видеонаблюдения KBK-П + питание 2X0.75 CU, наружный****Арт. 07-011**

Структура: микрокоаксиал + 2X0.75 (медь)

Вес кабеля — 6 кг.

Поставляется в катушках по 100м

Плотность оплетки — 75%

Материал оболочки — PE



Коннекторы RJ-45 8P-8C предназначены для оконцевания одножильной и многожильной (патчкордовой) витой пары. Выпускаются в экранированном и неэкранированном исполнении. Для защиты кабеля от перегиба в месте соединения с коннектором рекомендуется использовать защитные колпачки.

**Вилка (коннектор) 8P8C RJ-45 (джек)** (уп. 100 шт.) **Арт. 08-013**

**Вилка (коннектор) 8P8C RJ-45 (джек)** (уп. 1000 шт.) **Арт. 08-014**

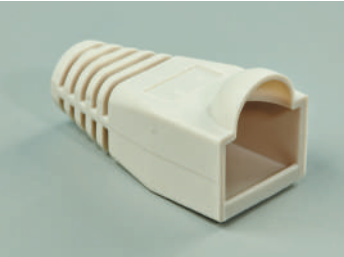
**Вилка (коннектор) 8P8C RJ-45 6 кат.** **Арт. 08-016**

**Вилка (коннектор) 8P8C RJ-45 экранированная** **Арт. 08-017**



**Вилка (коннектор) 6P4C RJ-11** **Арт. 08-011**

**Вилка (коннектор) 6P6C RJ-12** **Арт. 08-012**



**Колпачок на вилку RJ-45**

**Арт. 08-018**

Предназначен для дополнительной защиты места соединения информационного кабеля и коннектора 8P8C. Изготовлен из эластичного полипропилена. В ассортименте представлены колпачки нескольких основных цветов.



**Переходник RJ-45 (8P8C)**

**Арт. 08-019**

Предназначен для соединения двух отрезков кабеля (патчкордов) в целях удлинения или устранения обрыва.



**Розетка телефонная настенная**

Представляет собой полностью укомплектованную розетку с установленным модулем RJ-11. Предназначена для организации телефонных портов на рабочих местах.

**1 порт** 6P4C (RJ-11)

**Арт. 08-020**

**2 порта** 6P4C (RJ-11)

**Арт. 08-021**



**Розетка компьютерная настенная RJ-45**

Представляет собой полностью укомплектованную розетку с установленным модулем RJ-45, категории 5е. Предназначена для организации компьютерных портов на рабочих местах.

**1 порт** 8P8C (RJ-45) кат. 5е

**Арт. 08-022**

**2 порта** 8P8C (RJ-45) кат.5е

**Арт. 08-023**



**UY-2 Скотчлок® соединитель**

Предназначен для сращивания жил кабелей диаметром от 0,4 до 0,9 мм. Соединитель заполнен гидрофобным наполнителем, предотвращающим проникновение влаги в контакты.



Патчкорды LANMAX предназначены для ручной коммутации различных сегментов сети. Изготавливаются из многожильного медного кабеля и оконцованы коннекторами с литым колпачком. Поставляются в исполнении 5е, 6 категорий, UTP и FTP. Каждый патчкорд проходит обязательное тестирование на соответствие категории, целостность электрических цепей, отсутствие короткого замыкания и правильность разводки. Шнуры полностью отвечают стандартам ISO/IEC 11801.



**Патчкорд, кат.5е, RJ-45, 0,5м**  
**Патчкорд, кат.5е, RJ-45, 1м**  
**Патчкорд, кат.5е, RJ-45, 1,5м**  
**Патчкорд, кат.5е, RJ-45, 2м**  
**Патчкорд, кат.5е, RJ-45, 3м**  
**Патчкорд, кат.5е, RJ-45, 5м**  
**Патчкорд, кат.5е, RJ-45, 7м**  
**Патчкорд, кат.5е, RJ-45, 10м**  
**Патчкорд, кат.5е, RJ-45, 15м**

**Арт. 08-025**  
**Арт. 08-026**  
**Арт. 08-027**  
**Арт. 08-028**  
**Арт. 08-029**  
**Арт. 08-030**  
**Арт. 08-031**  
**Арт. 08-032**  
**Арт. 08-033**



**Патчкорд, кат.6, RJ-45, 1м**  
**Патчкорд, кат.6, RJ-45, 2м**

**Арт. 08-034**  
**Арт. 08-035**



**Патчкорд FTP, кат.5е, RJ-45, 1м**  
**Патчкорд FTP, кат.5е, RJ-45, 2м**  
**Патчкорд FTP, кат.5е, RJ-45, 3м**

**Арт. 08-036**  
**Арт. 08-037**  
**Арт. 08-038**



#### **Тестер кабельный NS-468**

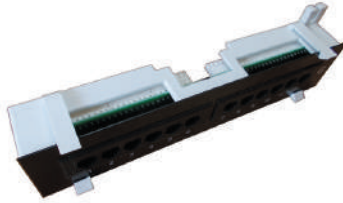
Прибор для тестирования магистралей и патчкордов. Позволяет тестировать кабель, оконцованный коннекторами RJ-45, RJ-11(RJ-12). Состоит из активной и пассивной части. Активная часть питается от батарейки типа «Крона»(в комплект не входит). С помощью этого тестера можно протестировать линию на правильность разводки, обрыв, короткое замыкание и полярность пар.

*Патч-панели LANMAX предназначены для управления структурированными кабельными системами. Устанавливаются в 19" шкафы, стойки. Могут быть закреплены на стене. На лицевой панели расположены порты RJ-45, которые предназначены для подключения коммутационных шнуров. Контакты на задней стороне — тип Krone или 110, в зависимости от модификации.*

*Поставляются патч-панели 5е категории 12,16,24,48 портов, а также FTP и 6 категории.*



**Патч-панель 12 портов RJ-45, кат.5е, (10"/1U) Арт. 08-010**



**Патч-панель 12 портов RJ-45, кат.5е, НАСТЕННАЯ Арт. 08-042**



**Патч-панель 16 портов RJ-45, кат.5е, (19"/1U) Арт. 08-043**



**Патч-панель 24 порта RJ-45, кат.5е, (19"/1U) Арт. 08-044**



**Патч-панель 24 порта RJ-45, кат. 6, (19"/1U) Арт. 08-045**



**Патч-панель 24 порта RJ-45, кат.5е, FTP (19"/1U) Арт. 08-046**



**Патч-панель 48 портов RJ-45, кат.5е, (19"/2U) Арт. 08-047**



**Патч-панель 48 портов RJ-45, кат.5е, (19"/1U) Арт. 08-048**



### Инструмент обжимной, врезной.

Поставляются универсальные инструменты для обжима коннекторов RJ-45 (8P8C), RJ-12 (6P6C, 6P4C и 6P2C) и RJ-11 (4P4C), а также заделки проводов в контакты патч-панелей, розеток.

Инструменты имеют приспособления для обрезки и зачистки кабеля, некоторые модели снабжены храповым механизмом.

Компактные и прочные инструменты изготовлены из низкоуглеродистой оксидированной стали толщиной 2 мм, имеют небольшой вес. Рукоятки инструмента покрыты пластиком.



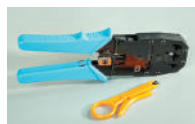
HT-568R

Обжим 8P-8C, 6P-4C



HT (TL)-500R

Обжим 8P-8C, 6P-4C



HT (TL)-315

Обжим 8P-8C, 6P-4C, 4P-4C



HT (TL)-200R

Обжим 8P-8C, 6P-4C, 4P-4C



HT (TL)-2008R

Обжим 8P-8C, 6P-4C, 4P-4C



HT-L2182R

Обжим 8P-8C



HT-2007

Обжим 8P-8C, 6P-4C, 4P-4C



HT-210C

Обжим 8P-8C



HT-808

Обжим 8P-8C Торцевой



HT-501 A

Инструмент для зачистки витой пары



HT-3141

Инструмент для заделки витой пары



HT-3240

Инструмент для заделки витой пары 66



HY-318

Инструмент для заделки витой пары MINI

## Крепеж кабеля

Стяжки нейлоновые используются при прокладке кабеля. Предназначены для скрепления пучков кабеля, крепления кабеля к стене, к органайзерам, к другому оборудованию. Поставляемые длины: от 150 до 500мм белого и черного цветов. Поставляются в упаковках по 100 шт.



- |   |                    |
|---|--------------------|
| <b>Хомут-Стяжка 150х3 мм (бел.) (уп.100 шт.)</b>  | <b>Арт. 08-150</b> |
| <b>Хомут-Стяжка 150х3 мм (черн.) (уп.100 шт.)</b> | <b>Арт. 08-151</b> |
| <b>Хомут-Стяжка 150х5 мм (бел.) (уп.100 шт.)</b>  | <b>Арт. 08-155</b> |
| <b>Хомут-Стяжка 150х5 мм (черн.) (уп.100 шт.)</b> | <b>Арт. 08-156</b> |



- |  |                    |
|--|--------------------|
| <b>Хомут-Стяжка 150х4 мм (бел.) (уп.100 шт.)</b> | <b>Арт. 08-157</b> |
| <b>С ОТВЕРСТИЕМ</b>                              |                    |



- |   |                    |
|---|--------------------|
| <b>Хомут-Стяжка 200х4мм (бел.) (уп.100 шт.)</b> | <b>Арт. 08-207</b> |
| <b>С ПЛОЩАДКОЙ-МАРКЕРОМ</b>                     |                    |



- |   |                    |
|---|--------------------|
| <b>Хомут-Стяжка 200х4мм (бел.) (уп.100 шт.)</b>   | <b>Арт. 08-200</b> |
| <b>Хомут-Стяжка 200х4 мм (черн.) (уп.100 шт.)</b> | <b>Арт. 08-201</b> |
| <b>Хомут-Стяжка 200х5мм (бел.) (уп.100 шт.)</b>   | <b>Арт. 08-205</b> |
| <b>Хомут-Стяжка 200х5мм (черн.) (уп.100 шт.)</b>  | <b>Арт. 08-206</b> |



- |   |                    |
|---|--------------------|
| <b>Хомут-Стяжка 300х5 мм (бел.) (уп.100 шт.)</b>  | <b>Арт. 08-300</b> |
| <b>Хомут-Стяжка 300х5 мм (черн.) (уп.100 шт.)</b> | <b>Арт. 08-301</b> |
| <b>Хомут-Стяжка 350х5 мм (бел.) (уп.100 шт.)</b>  | <b>Арт. 08-350</b> |
| <b>Хомут-Стяжка 350х5мм (черн.) (уп.100шт.)</b>   | <b>Арт. 08-351</b> |
| <b>Хомут-Стяжка 400х5 мм (бел.) (уп.100 шт.)</b>  | <b>Арт. 08-400</b> |
| <b>Хомут-Стяжка 400х5 мм (черн.) (уп.100 шт.)</b> | <b>Арт. 08-401</b> |
| <b>Хомут-Стяжка 500х5мм (бел.) (уп. 100шт.)</b>   | <b>Арт. 08-500</b> |
| <b>Хомут-Стяжка 500х5мм (черн.) (уп. 100шт.)</b>  | <b>Арт. 08-501</b> |



- |  |                    |
|--|--------------------|
| <b>Скоба с гвоздем 4мм (уп. 50шт.)</b> | <b>Арт. 08-004</b> |
| <b>Скоба с гвоздем 5мм (уп. 50шт.)</b> | <b>Арт. 08-005</b> |
| <b>Скоба с гвоздем 6мм (уп. 50шт.)</b> | <b>Арт. 08-006</b> |



## Оптические кроссы, комплектующие

Волоконно-оптические кроссы предназначены для соединения оптического кабеля с оконечным оборудованием. Кроссы поставляются в настенном и 19" исполнении, в собранном виде, что экономит время монтажных работ и повышает их качество. В комплект поставки входит: корпус кросса (порошковая окраска RAL-7035), оптические розетки, сплайс-кассета для крепления мест сварки оптических волокон, комплект пистейлов, оконцованных разъемами соответствующего типа, комплект маркировок и крепежа.



**Корпус кросса настенного мини (до 8 портов)**

**Арт. 09-001**

**Корпус кросса настенного (до 16 портов) эконом**

**Арт. 09-002**



**Корпус кросса настенного (до 32 портов)**

**Арт. 09-003**



**Корпус кросса настенного (до 48 портов)**

**Арт. 09-010**



**Корпус кросса эконом 1U-SC/FC (до 32 портов) с лицевой панелью**

**Арт. 09-101**



**Корпус кросса эконом 1U-SC/FC (до 24 портов) 3 планки**

**Арт. 09-102**



**Корпус кросса 1U-SC/FC (8, 16, 24, 32 п.) с лицевой панелью**

**Арт. 09-103**



**Корпус кросса 2U-SC/FC (48, 64 п.) с лицевой панелью**

**Арт. 09-104**



**Корпус кросса 3U-SC/FC (до 96 п.) с лицевой панелью**

**Арт. 09-105**



**Кассета К-01  
Кассета КУ-01**

**Арт. 09-206**

**Арт. 09-207**



**Крышка кассеты  
Ложемент для кассеты**

**Арт. 09-208**

**Арт. 09-209**



**Гильза КДЗС 40мм  
Гильза КДЗС 60мм**

**Арт. 09-210**

**Арт. 09-211**



**Заглушка SC\ST  
Салфетки для протирки волокна Kimwipes (280 шт.)**

**Арт. 09-212**

## Оптические патчкорды, пигтейлы

При производстве оптических патчкордов и пигтейлов используется оптическое волокно Corning различных стандартов. Внешняя оболочка — PVC или LSZH, стандартные размеры ее диаметра 0.9мм, 2мм, 3мм. Оптические шнуры оконцовываются с двух сторон различными типами разъемов SC, FC, ST, LC с типами полировки UPC, APC. Изготавливаются как прямые, так и переходные оптические патчкорды в симплексном или дуплексном исполнении любой длины. Каждый оптический шнур снабжен индивидуальной упаковкой, этикеткой с указанием типа оптического коннектора, оптического кабеля и оптических характеристик. Выпускаемые изделия проходят многоступенчатый контроль на всех этапах технологических операций, соответствуют требованиям мировых стандартов качества к прямым и обратным потерям, радиусу кривизны, смещению вершины наконечника, положению торца волокна в наконечнике, устойчивости к механическим и климатическим воздействиям.

**Особенности:**

Прямые потери: <0.3дБ

Обратные потери: >50дБ (UPC), >60дБ (APC)

Обеспечивают до 1000 циклов коммутации

Оптическое волокно производства Corning

Диапазон рабочих температур: -40 - +70 °С



## Оптические адаптеры (розетки)

Оптические адаптеры (розетки) являются важным компонентом коммутационно-распределительных волоконно-оптических систем и предназначены для обеспечения надежного оптического контакта и стабильных параметров разъемного соединения. Предлагаются адаптеры для различных типов коннекторов: FC, SC, LC, ST с UPC/APC полировкой, в симплексном и дуплексном вариантах, а также для MM волокна. Материал корпуса — пластик или металл. Соединительная втулка — керамическая.

**Особенности:**

Соответствуют требованиям

стандартов Telcordia, ANSI, IEC, TIA/EIA

Высокая стабильность оптических

параметров соединения

Вносимые потери <0,2дБ

Обеспечивают свыше 1000 циклов

коммутации.



## Визуальный локатор дефектов VFL 650 на 5 км

разработан для обнаружения трещин и обрывов волокна при монтаже и ремонте волоконно-оптических линий связи.

Технические характеристики:

Длина волны 650нм ±10 нм

Выходная мощность 5 мВт

Проверяемое расстояние 5 км

Тип волокна SM и MM

Рабочая температура -20~+60°С

Температура хранения -40~+85°С

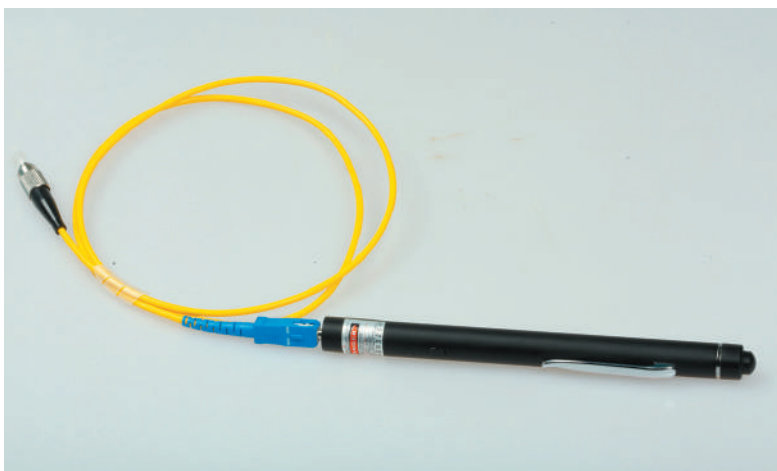
Материал корпуса медь

Диаметр Ø13×167мм (без интерфейса)

Источник питания Батареи Типа AAA (x2)

Вес Около 50г (без батарей)

Универсальный интерфейс 2.5 мм. FC/SC/ST

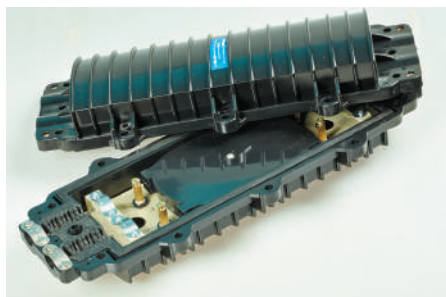




## Оптические муфты

Оптические муфты применяются для защиты мест сварки оптического кабеля в местах повышенных нагрузок и возможных внешних воздействий. Эти муфты можно использовать для воздушных линий, для закладки в землю, для прокладки в кабельной канализации.

Муфта представляет собой герметичный пластиковый корпус с герметизируемыми кабельными вводами. Используемый при производстве пластик позволяет изготавливать корпуса, пригодные для эксплуатации при температуре окружающей среды от -40 до +65С, под воздействием агрессивных сред, ультрафиолетового облучения, повышенной влажности, возможных землетрясений. Способ герметизации корпуса — механический. Способ герметизации вводов — механический либо с помощью термоусаживаемой трубки (в зависимости от модификации).



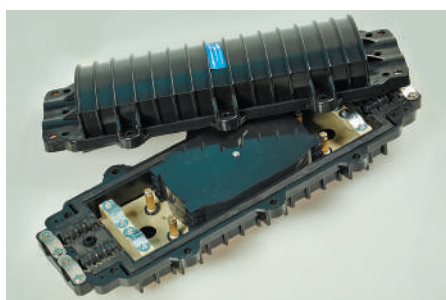
### Муфта на 24 оптических волокна, проходная

Комплектация: герметичный корпус; средства герметизации; средства фиксации оптического кабеля; набор сплайс-кассет; набор крепежный и расходные материалы (КДЗС, изолента, стяжки, мастика для герметизации, маркирующая лента).

Габаритные размеры: 460ммХ175ммХ120мм

Емкость кассеты – 12 вол.

Количество кассет – 2



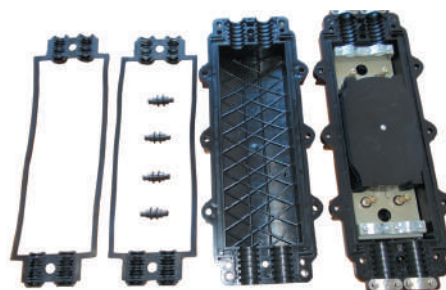
### Муфта на 48 оптических волокон, проходная

Комплектация: герметичный корпус; средства герметизации; средства фиксации оптического кабеля; набор сплайс-кассет; набор крепежный и расходные материалы (КДЗС, изолента, стяжки, мастика для герметизации, маркирующая лента).

Габаритные размеры: 460ммХ175ммХ120мм

Емкость кассеты – 12 вол.

Количество кассет – 4



### Муфта на 96 оптических волокон, проходная

Комплектация: герметичный корпус; средства герметизации; средства фиксации оптического кабеля; набор сплайс-кассет; набор крепежный и расходные материалы (КДЗС, изолента, стяжки, мастика для герметизации, маркирующая лента).

Габаритные размеры: 460ммХ175ммХ120мм

Емкость кассеты – 12 вол.

Количество кассет – 8



### Муфта на 48 оптических волокон, тупиковая (FOSC)

Комплектация: герметичный корпус; средства герметизации; средства фиксации оптического кабеля; набор сплайс-кассет; набор крепежный и расходные материалы (КДЗС, изолента, стяжки, мастика для герметизации, маркирующая лента).

Габаритные размеры: 450ммХ230мм

Емкость кассеты – 12 вол.

Количество кассет – 4



### Муфта на 96 оптических волокон, тупиковая (FOSC)

Комплектация: герметичный корпус; средства герметизации; средства фиксации оптического кабеля; набор сплайс-кассет; набор крепежный и расходные материалы (КДЗС, изолента, стяжки, мастика для герметизации, маркирующая лента).

Габаритные размеры: 450ммХ230мм

Емкость кассеты – 12 вол.

Количество кассет – 8

## Шкафы настенные

Предназначены для использования внутри помещений в офисных и промышленных условиях. Стандартные размеры высоты 6-18 U, глубина 400,500, 600мм с возможностью регулировки оцинкованных монтажных направляющих по глубине.

Конструкция настенных шкафов - сварная неразборная. Для фиксации на стене на задней стенке шкафа предусмотрены 4 отверстия диаметром 8 мм.

Для монтажа оборудования в шкафу имеются 1-2 пары 19" направляющих. Дверь снабжена одноточечным замком и может быть металлическая или из закаленного стекла.

В потолке шкафа имеется вентиляционная решетка под установку вентилятора.

Дверь имеет как правую, так и левую навеску.

Ввод кабеля осуществляется через основание или верхнюю крышку шкафа.

Кабельные вводы размером 180x40 мм выполнены в виде удаляемых заглушек.

Допустимая распределенная нагрузка: до 15 кг на 1U.

Цвет: RAL 7035 (серый), порошковая покраска.

Толщина металла: боковые панели -1,5мм. Несущие стойки, пол и крыша – 2мм.

Поставка: в собранном виде.

Исполнение: IP-20.

Дополнительно к шкафам предлагается широкий выбор аксессуаров и принадлежностей: крепеж, полки, блоки вентиляторов, блоки розеток и т. п.



**Шкаф настенный 19" 6U (310мм)**  
**Шкаф настенный 19" 9U (444мм)**  
**Шкаф настенный 19" 12U (577мм)**  
**Шкаф настенный 19" 15U (711мм)**  
**Шкаф настенный 19" 18U (845мм)**



## Шкафы напольные

Предназначены для установки 19" или 21" телекоммуникационного оборудования в офисных и промышленных условиях. Стандартные размеры высоты: 15-56U.

Шкаф представляет из себя разборный или сварной каркас, на который монтируются боковые легкоъемные панели, передняя и задняя двери.

Шкафы комплектуются 19" оцинкованными направляющими на всю высоту.

Передняя и задняя двери снабжены одноточечными замками и могут быть следующего исполнения:

- металлическая
- металлическая с перфорацией
- стекло закаленное тонированное в раме
- стекло закаленное тонированное

Дверь имеет как правую, так и левую навеску.

Стенки шкафа могут быть следующего исполнения:

- металлические
- металлические с перфорацией

Крепление стенок - на винтах.

В потолке шкафа имеется вентиляционная решетка под установку вентиляторов.

Шкаф комплектуется регулируемыми по высоте ножками или роликами.

Кабельные вводы выполнены в виде удаляемых заглушек.

Допустимая распределенная нагрузка: до 20кг на 1U

Цвет: RAL 7035 (серый), порошковая покраска

Толщина металла: боковые панели -1,5мм. Несущие стойки, пол и крыша – 2мм.

Поставка: как в собранном, так и в разобранном виде.

Исполнение: IP-20.

Дополнительно к шкафам предлагается широкий выбор аксессуаров и принадлежностей: крепеж, полки, блоки вентиляторов, блоки розеток и т. п.

Для реализации крупных сетевых проектов предусмотрена возможность стыковки шкафов между собой в одну горизонтальную цепочку.



Шкаф напольный 19" 15U (765мм)  
 Шкаф напольный 19" 18U (897мм)  
 Шкаф напольный 19" 24U (1164мм)  
 Шкаф напольный 19" 33U (1565мм)  
 Шкаф напольный 19" 40U (1876мм)  
 Шкаф напольный 19" 42U (1965мм)  
 Шкаф напольный 19" 44U (2054мм)  
 Шкаф напольный 19" 48U (2232мм)  
 Шкаф напольный 19" 54U (2499мм)  
 Шкаф напольный 19" 56U (2588мм)



### Стойки открытые

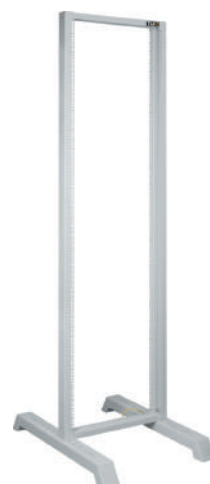
Открытые стойки представляют собой самый экономичный вариант конструктивов. Наряду с низкой стоимостью, к достоинствам данного решения можно отнести удобный доступ к установленному оборудованию с любой стороны. Стойки изготавливаются из стали толщиной 1,5мм. Цвет: RAL 7035 (серый), порошковая покраска, возможна покраска в другой цвет по RAL.



Стойка открытая 19" 15U (765мм)  
 Стойка открытая 19" 18U (897мм)  
 Стойка открытая 19" 24U (1164мм)  
 Стойка открытая 19" 33U (1565мм)  
 Стойка открытая 19" 40U (1876мм)  
 Стойка открытая 19" 42U (1965мм)  
 Стойка открытая 19" 44U (2054мм)  
 Стойка открытая 19" 48U (2232мм)  
 Стойка открытая 19" 54U (2499мм)  
 Стойка открытая 19" 56U (2588мм)



	Высота, мм
Стойка 24U -1P	1206
Стойка 24U -2P	1206
Стойка 33U -1P	1606
Стойка 33U -2P	1606
Стойка 40U -1P	1920
Стойка 40U -2P	1920
Стойка 42U -1P	2006
Стойка 42U -2P	2006
Стойка 44U -1P	2095
Стойка 44U -2P	2095
Стойка 48U -1P	2272
Стойка 48U -2P	2272
Стойка 54U -1P	2539
Стойка 54U -2P	2539



Стойка 24U -1P	1200
Стойка 33U -1P	1598
Стойка 40U -1P	1910
Стойка 42U -1P	2000
Стойка 44U -1P	2090
Стойка 48U -1P	2268

### Антивандальные ящики

Антивандальные ящики производятся из металла толщиной 1,5мм (дверь 2мм). Оснащены дверью пенального или распашного типа с усилителями по периметру, противосъемными штырями (с помощью которых невозможно открыть дверь даже при срезанных петлях), трехточечными замками типа Цербер, оцинкованными направляющими под установку 19" оборудования. Корпус усилен по всему периметру, усилены крепления задней стенки. Цвет: RAL 7035 (серый), порошковая покраска. Возможно производство ящиков нестандартных размеров по чертежам или образцам заказчика.



#### Ящик антивандальный малый

Габариты: 330ммX230ммX125мм

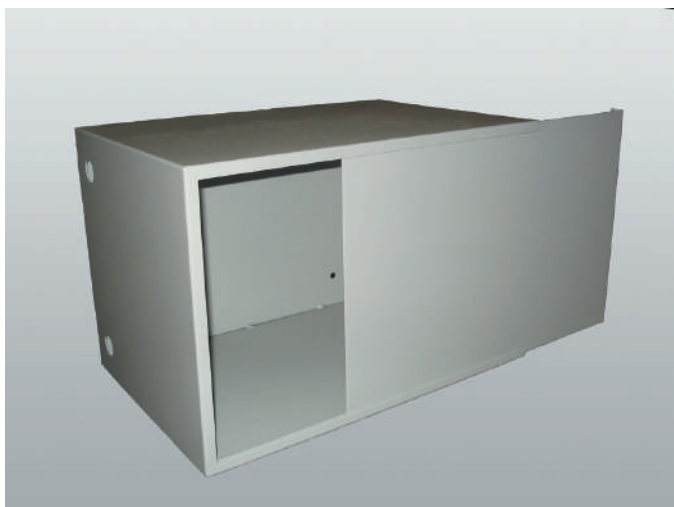
Вес: 4,2 кг



#### Ящик антивандальный пенал

Габариты: 460ммX500ммX150мм

Вес: 11,6 кг



#### Ящик антивандальный пенал

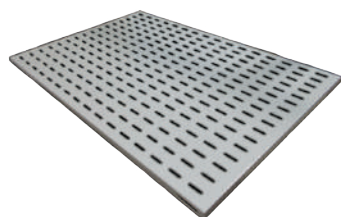
Габариты: 530ммX350ммX350мм

Вес: 14,9 кг



## Аксессуары к шкафам и стойкам

Все варианты выпускаемых шкафов и стоек могут комплектоваться необходимыми аксессуарами, которые служат для организации различных вариантов установки аппаратуры, оптимизации разводки и коммутации кабелей.



**Полка фиксированная 19" 481X370 в наст. шкаф -500** **Арт. 11-008**

**Полка фиксированная 19" 481X470 в наст. шкаф -600** **Арт. 11-009**

**Полка фиксированная 19" 496X224 в нап. шкаф - 400** **Арт. 11-001**

**Полка фиксированная 19" 496X424 в нап. шкаф - 600** **Арт. 11-002**

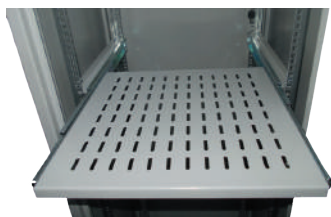
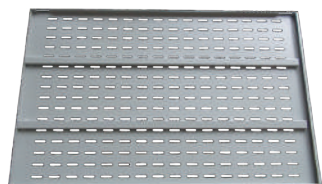
**Полка фиксированная 19" 496X596 в нап. шкаф - 800** **Арт. 11-003**

**Полка фиксированная 19" 496X750 в нап. шкаф -1000** **Арт. 11-004**

**Полка фикс. усиленная 19" 496X424 в нап. шкаф - 600** **Арт. 11-005**

**Полка фикс. усиленная 19" 496X596 в нап. шкаф - 800** **Арт. 11-006**

**Полка фикс. усиленная 19" 496X750 в нап. шкаф - 1000** **Арт. 11-007**



**Полка выдвижная 19" 420X424 в шкаф -600** **Арт. 11-010**

**Полка выдвижная 19" 420X620 в шкаф -800** **Арт. 11-011**

**Полка выдвижная 19" 420X750 в шкаф -1000** **Арт. 11-012**



**Полка консольная 19" -300** **Арт. 11-013**

**Полка консольная 19" -400** **Арт. 11-014**

**Полка консольная 19" -400 2U** **Арт. 11-015**

**Полка консольная 19" -500 2U** **Арт. 11-016**

**Полка консольная 19" -600 2U** **Арт. 11-017**



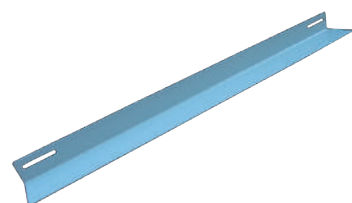
**Органайзер кабельный горизонтальный 19" 1U** **Арт. 11-018**

**Органайзер кабельный горизонтальный 19" 2U** **Арт. 11-019**



**Вертикальный кабельный держатель (скобка) 60x60мм** **Арт. 11-020**

**Вертикальный кабельный держатель (скобка) 60x90мм** **Арт. 11-042**



**Направляющие гориз. уголки для шкафа 600мм** **Арт. 11-021**

**Направляющие гориз. уголки для шкафа 800мм** **Арт. 11-022**

**Направляющие гориз. уголки для шкафа 1000мм** **Арт. 11-023**



**1 вентилятор в потолке с выключателем**

**Арт. 11-024**

**2 вентилятора в потолке с выключателем**

**Арт. 11-025**

**4 вентилятора в потолке с выключателем**

**Арт. 11-026**

**6 вентиляторов в потолке с выключателем**

**Арт. 11-027**



**Шина заземления+установка**

**Арт. 11-028**



**Крепеж для шкафов (винт М6, шайба, гайка)**

**Арт. 11-029**



**Блок электрических розеток 220В на 8 гнезд**

**Арт. 11-030**

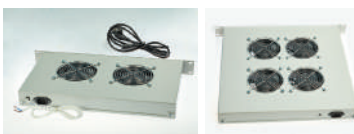


**Кабель сетевой 220В черный 1,8м**

**Арт. 11-031**

**Кабель сетевой 220В черный переходной 1,8м**

**Арт. 11-032**



**Полка вентиляторная 2Fan 220V+ шнур**

**Арт. 11-034**

**Полка вентиляторная 3Fan 220V+ шнур**

**Арт. 11-035**

**Полка вентиляторная 4Fan 220V+ шнур**

**Арт. 11-036**

**Полка вентиляторная 6Fan 220V+ шнур**

**Арт. 11-037**



**Термодатчик к системе охлаждения**

**Арт. 11-038**



**Ручка в шкаф**

**Арт. 11-039**

**Ручка в шкаф с замком**

**Арт. 11-040**



**Щеточный ввод**

**Арт. 11-041**



**Панель в шкаф 19" с DIN-рейкой для автоматов 3U**

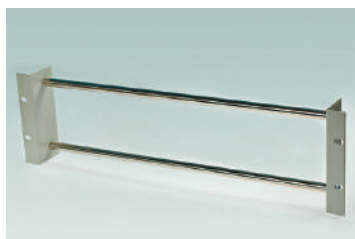
**Арт. 11-043**

## Кроссовое оборудование

*Боксы стоечные для медножильных кабелей предназначены для использования в качестве оконечных устройств сети связи общего пользования или распределительных устройств сети передачи данных. Устанавливаются в шкафы (стойки) 19". Боксы стоечные могут использоваться в качестве кросса: – для аналоговых линий связи; – для организации цифровых абонентских линий. Бокс стоечный горизонтальный представляет собой металлическую конструкцию из двух направляющих, соединённых по торцам угольниками с отверстиями под установку в раму 19". В качестве коммутационных элементов используются плиты LSA-PROFIL ёмкостью 10 пар или 2/8хавс (7015 1 008-01), устанавливаемые на стержни системы «Profil» (круглые стальные трубки).*

### Несущий конструктив 19" под плиты LSA-PROFIL

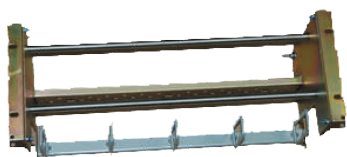
Арт. БСГ-19" / 3U



В раме 19" для плит типа KRONE LSA-PROFIL с органайзером размещаются плиты LSA PROFIL на стержнях. Устанавливается в каркасы с конструктивом 19" (465 мм). Также оборудована рейкой, к которой крепятся подводимые кабели. В оснащение входят кольца для кроссировочных кабелей и проводов.

### Секция распределительная с органайзером под плиты LSA-PROFIL

Арт. СР-4U/7SU



Кроссы LSA-PLUS предназначены для использования в качестве оконечного устройства для аналоговых линий связи. Устанавливаются в шкафы (стойки) 19".

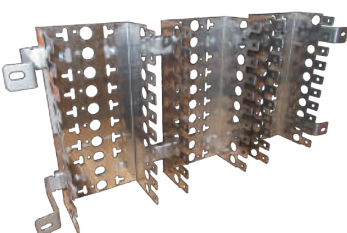
В качестве коммутационных элементов используются плиты LSA-PLUS или LSA-PROFIL ёмкостью 10 пар.

Представляют собой цельковую металлическую конструкцию из нержавеющей стали с посадочными местами для плит.



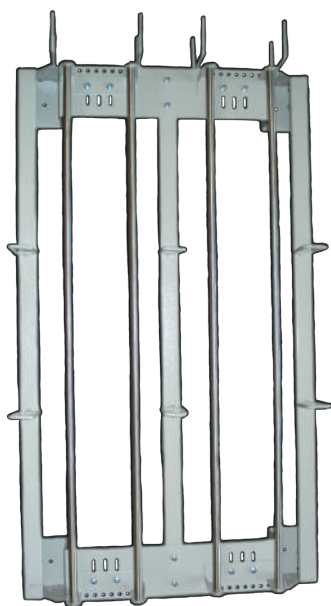
### Секция распределительная для горизонтальной установки плит LSA PROFIL (150 пар)

Арт. БСВ-19-150



### Секция распределительная для горизонтальной установки плит LSA PROFIL (300 пар)

Арт. БСВ-19-300



### Унифицированный настенный кросс на 600 пар

#### Арт. УНК -600

Унифицированный настенный кросс УНК-600 предназначен для установки в качестве оконечного устройства на городских, сельских и производственно-учрежденческих АТС малой ёмкости. Максимальная ёмкость кросса, сформированного из одиночных секций кроссов УНК, может составлять 1200 пар линий (4 секции). Модуль кросса представляет собой металлическую сборную раму-каркас, устанавливаемый на стену. Конструкцией кросса предусмотрена как верхняя, так и нижняя подача кабелей. Для увеличения ёмкости конструкции кросса предусмотрено механическое соединение между собой рам-каркасов через боковые угольники. Все металлические детали кросса имеют общий потенциал заземления. Установленные на раме разрезные кольца и направляющие позволяют формировать вертикальные стволы и верхнюю горизонтальную «постель» кроссировочных проводов. Металлоконструкции боксов могут быть как в виде хомутов (перфорированные стальные П-образные короба любой длины и конфигурации), так и системы «Профил» (круглые стальные трубы), на которые устанавливаются 10-и и/или 8-и парные плиты «KRONE». Габариты УНК-600 (высота, ширина, глубина): 880 x 470 x 160 мм.



### Главный кросс HVt COM 80-2 PROFIL

#### Арт. 6971 1 024-00 (1200пар)

#### Арт. 6971 1 025-00 (2400пар)

Этот тип кросса предназначен для установки 8-парных плиток LSA PROFIL на станционной стороне и 10-парных плиток LSA PROFIL на линейной стороне (возможно переоборудование каждой стороны на 8-парные или на 10-парные плитки). В кроссе установочные места плиток линейной стороны расположены вертикально, а станционной стороны горизонтально. Стандартное исполнение кросса предусматривается с расстоянием между рядами 225 мм, с двумя или четырьмя вертикальными рядами. Каркасы кросса COM выполнены из стальных профилей, имеющих порошковое покрытие и стальных оцинкованных профилей, рамы PROFIL выполнены из нержавеющей стали.

Все части кросса, рамы PROFIL и принадлежности кросса имеют общий потенциал заземления. Места подключения проводника заземления (минимальное сечение по меди 50 мм<sup>2</sup>) от кольцевой шины заземления расположены на верхней и нижней частях каркаса.

Ёмкость подключения каркаса кросса составляет:

2-рядный Станционная сторона: 1024 пары (8 x 128 пар)

Линейная сторона: 1200 пар (2 x 600 пар)

4-рядный Станционная сторона: 2048 пар (8 x 256 пар)

Линейная сторона: 2400 пар (4 x 600 пар)



Шкафы настенные распределительные предназначены для коммутации магистральных и распределительных кабелей внутри помещений.

Шкафы настенные представляют собой металлическую конструкцию, которая крепится к стене. Толщина металла - 1,5мм. Цвет: RAL 7035 (серый), порошковая покраска.

Шкафы могут комплектоваться плинтами LSA-PLUS типоряд 2 на 10 пар с соединенными или размыкаемыми контактами. Емкость шкафов: 30-1200пар. В комплект входит замок, 2 ключа.



**Шкаф настенный ШНР-30**

Габариты: 140x180x93 мм

3 плинта типа KRONE (металл)



**Шкаф настенный ШНР-50**

Габариты: 225x225x95 мм

5 плинтов типа KRONE (металл)



**Шкаф настенный ШНР-100**

Габариты: 370x250x100 мм

10 плинтов типа KRONE (металл)



**Шкаф настенный ШНР-300**

Габариты: 550x370x100 мм

30 плинтов типа KRONE (металл)

**Шкаф настенный ШНР-600**

Габариты: 620x550x100 мм

60 плинтов типа KRONE (металл)



**Шкаф настенный ШНР-1200**

Габариты: 1100x620x100 мм

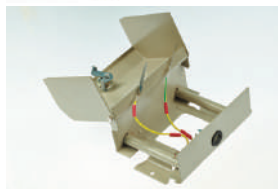
120 плинтов типа KRONE (металл)

Коробка распределительная телефонная под плинты типа Krone KPTM соединяет кабели абонентской проводки. Коробки устанавливаются в общественных и жилых помещениях. Толщина металла - 1,2 мм. Цвет: RAL 7035 (серый), порошковая покраска.



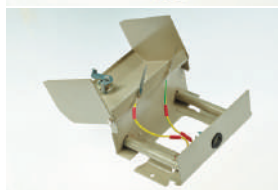
#### Коробка распределительная на 10 пар с замком

(металл) KPTM-10  
Габариты: 80x135x80 мм



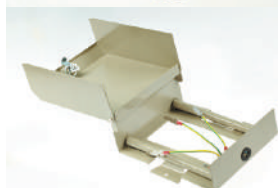
#### Коробка распределительная на 20 пар с замком

(металл) KPTM-20  
Габариты: 100x135x80 мм



#### Коробка распределительная на 30 пар с замком

(металл) KPTM-30  
Габариты: 125x135x80 мм



#### Коробка распределительная на 50 пар с замком

(металл) KPTM-50  
Габариты: 175x135x80 мм

Настенные распределительные коробки предназначены для установки 10-парных плинтов типа LSA+. Боксы комплектуются хомутами для установки плинтов емкостью от 30 до 100 пар. Дверца оборудована замком с двумя ключами в комплекте. Ввод кабелей возможен через съемные заглушки с боковых сторон, а также с тыльной стороны бокса. Материал – ПВХ. Цвет - светло-серый.



#### Коробка распределительная на 30 пар с замком

Габариты: 180x170x75 мм



#### Коробка распределительная на 50 пар с замком

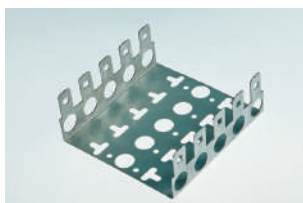
Габариты: 180x170x75 мм



#### Коробка распределительная на 100 пар с замком

Габариты: 275x215x105 мм

Монтажные хомуты LSA-PLUS выполняются из П-образно согнутой нержавеющей листовой стали. Благодаря этому обеспечиваются высокая стабильность и абсолютная коррозионная стойкость. В зависимости от потребности поставляются монтажные хомуты различных промежуточных вариантов или же хомуты в модульном исполнении.



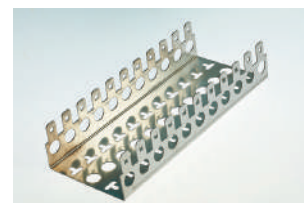
#### Монтажный хомут 2/10 на 3 плинта

Монтажный хомут 2/10 на 5 плинт

Монтажный хомут 2/10 на 6 плинт

Монтажный хомут 2/10 на 10 плинт

Монтажный хомут 2/10 на 11 плинт





### Монтажный хомут отламываемый (нержавеющая сталь)

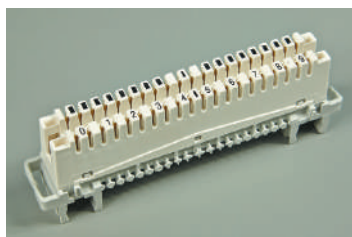
### LSA-PROFIL плиты 2/10 с нормально замкнутыми контактами, без цветокода, маркировка 0...9

#### Арт. 6089 1 121-06

Плент с нормально замкнутыми контактами на 10 пар обеспечивает возможность разрыва цепи электрического соединения, измерений в обоих направлениях или установки элементов комплексной электрической защиты.

Универсальность установки:

- На штангах PROFIL (межцентровое расстояние между штангами 95 мм для плитов на 10 пар)
- На монтажных хомутах 2/10
- На DIN-рейках (в сочетании с адаптером для DIN-реек, номер заказа: 6461 2 013-00)
- Цвет корпуса: белый



### LSA-PLUS инструмент универсальный сенсорный

#### Арт. 6417 2 055-01

Универсальный монтажный инструмент для работ по всем видам каблелирования. Используется для всех серий изделий LSA-PLUS, LSA-PROFIL, а также для гнезд RJ45 и плитов HIGHBAND.

Применяется для подключения жил диаметром 0,35...0,9 мм и диаметром по изоляции 0,65...2,6 мм.

При подключении второй жилы к контакту сенсорное устройство необходимо отключить.

Ножницы могут быть отключены для обеспечения возможности подключения жилы к соседнему контакту (шлейф, петля).

Износостойкость (усредненные значения):

Диаметр жилы 0,4 мм: 200 000 подключений

Диаметр жилы 0,6 мм: 100 000 подключений

Диаметр жилы 0,8 мм: 50 000 подключений

Инструмент содержит встроенные в него компоненты:

- Контроль запрессовки жилы (сенсор)
- Ножницы
- Блокиратор работы ножниц
- Крючок для извлечения жил
- Демонтажный клинок



## УЗК - устройства закладки кабеля

### Мини-узк

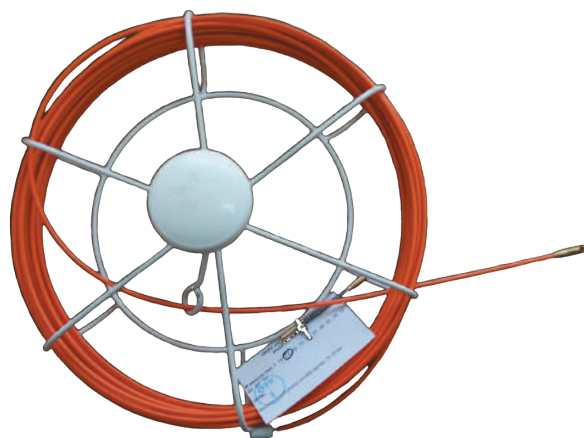
Применяется при строительных и монтажных работах для протяжки витой пары и других видов кабеля через трубы, металлорукава, короба и каналы при прокладке линий компьютерной и телефонной связи, электропроводки, при установке домофонов, видео и аудиосистем, линий охранной сигнализации в офисных и жилых зданиях. Устройство состоит из стеклопластикового прутка с защитной оболочкой из износостойкого полиэтилена высокой плотности. Диаметр прутка с оболочкой 3,5 мм. На один конец прутка наклеивается латунный наконечник, на который навинчивается жесткая или гибкая насадка в зависимости от условий протяжки. На второй конец наклеивается насадка-заглушка. В свободном положении пруток приобретает прямолинейное положение за счет упругих сил и сравнительно легко протягивается вручну по трубам, металлорукавам, коробам и др. Минимальный радиус изгиба прутка 25\*30 мм.

Поставляемые длины: 3м, 5м, 8м, 10м, 15м, 20м, 25м, 30м, 50м, 70м, 100м.

Диаметр прутка: 3,5мм, 4,5мм.

Производитель прутка - Германия.

Мини-УЗК поставляются в бухте, кассете, коробке.



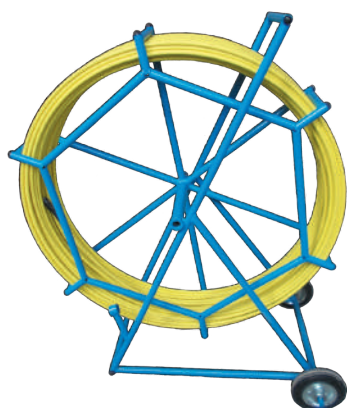
### УЗК 11/150

Предназначен для затягивания в кабельные каналы (от городской кабельной канализации до закладных труб и скрытых каналов в зданиях) кабелей различного назначения, а также заготовочных и тяговых элементов для последующего ввода тяжелых кабелей.

Комплектация и характеристики УЗК 11/150:

Транспортная тележка со стеклопрутком

- Стеклопруток диаметром 11 мм, длиной 150 метров, цвет желтый
- Допустимая рабочая нагрузка при тяжении - 3кН
- УЗК оборудовано 2 колесами для удобства передвижения
- Цвет покрытия металлоконструкции катушки кондуктора: синий, оранжевый
- Габаритные размеры, не более, 1255×590×985 мм
- Масса: не более 40 кг





РОССИЙСКАЯ ФЕДЕРАЦИЯ



**СВИДЕТЕЛЬСТВО**

на товарный знак (знак обслуживания)  
№ 453298

**LANMAX**

Правообладатель: *Общество с ограниченной ответственностью*  
*"Астра-Интерком", 192148, Санкт-Петербург,*  
*ул.Автогенная, 6 (RU)*

Заявка № 2010707874  
Приоритет товарного знака 15 марта 2010 г.  
Зарегистрировано в Государственном реестре  
товарных знаков и знаков обслуживания  
Российской Федерации 08 февраля 2012 г.  
Срок действия регистрации истекает 15 марта 2020 г.



*Руководитель Федеральной службы  
по интеллектуальной собственности*

*Б.П. Симонов*





**ООО «Астра-Интерком»**

Россия, 192148, г. Санкт-Петербург, ул. Автогенная, д.6

e-mail: [info@astra-inter.com](mailto:info@astra-inter.com)

**+7 (812) 412-4408**

**+7 (812) 412-1579**

**+7 (812) 365-2329**

**+7 (499) 641-0468**

**[www.astra-inter.com](http://www.astra-inter.com)**

**[www.астра-интерком.рф](http://www.астра-интерком.рф)**